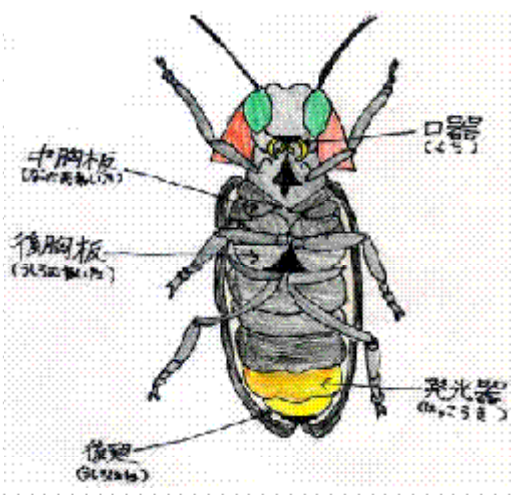
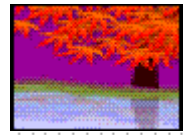
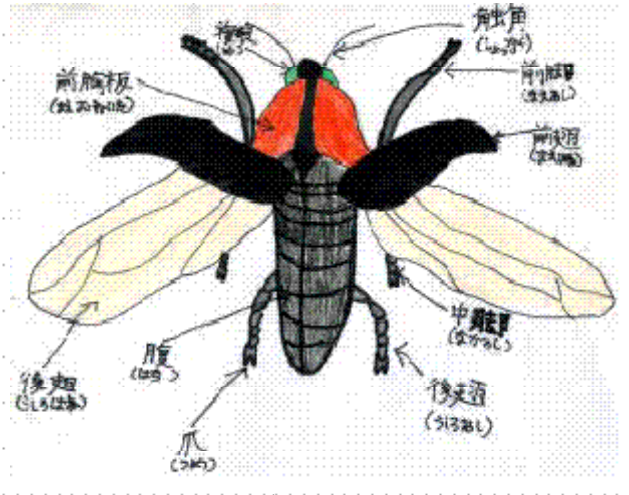




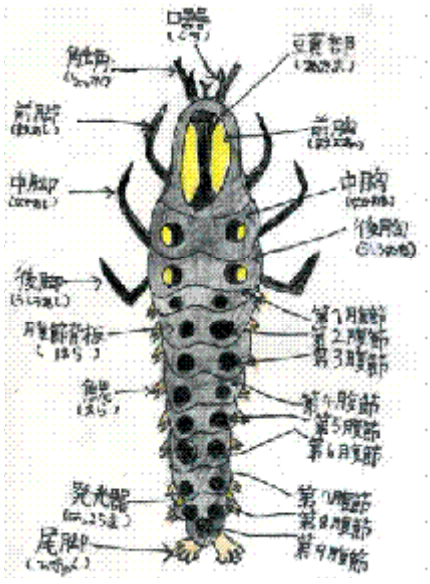
ホタルの体の様子



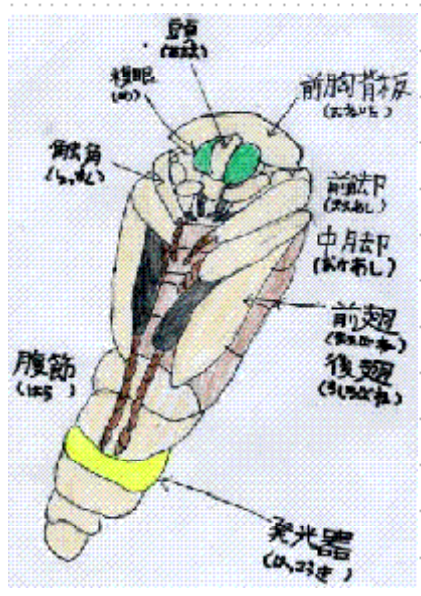
この絵はホタルのオスが裏返しになっているものです。口には、牙みたいなものがついています。これは、しずくを飲むために必要です。



この絵は、ホタルが飛んでいる絵です。ホタルは、4枚の羽で飛びます。背中にある黒い羽を広げると、中から薄い羽が出てきます。



この絵は、ホタルの幼虫の絵です。えさは、カワニナです。卵からかえった大きさは、1.5mmで、育つと約20mm程度の大きさになります。育てるための水温は、10~20度が適しています。



これは、さなぎの絵です。ホタルはさなぎの段階から、すでに光を放っているそうです。土の中で、約40日間過ごします。