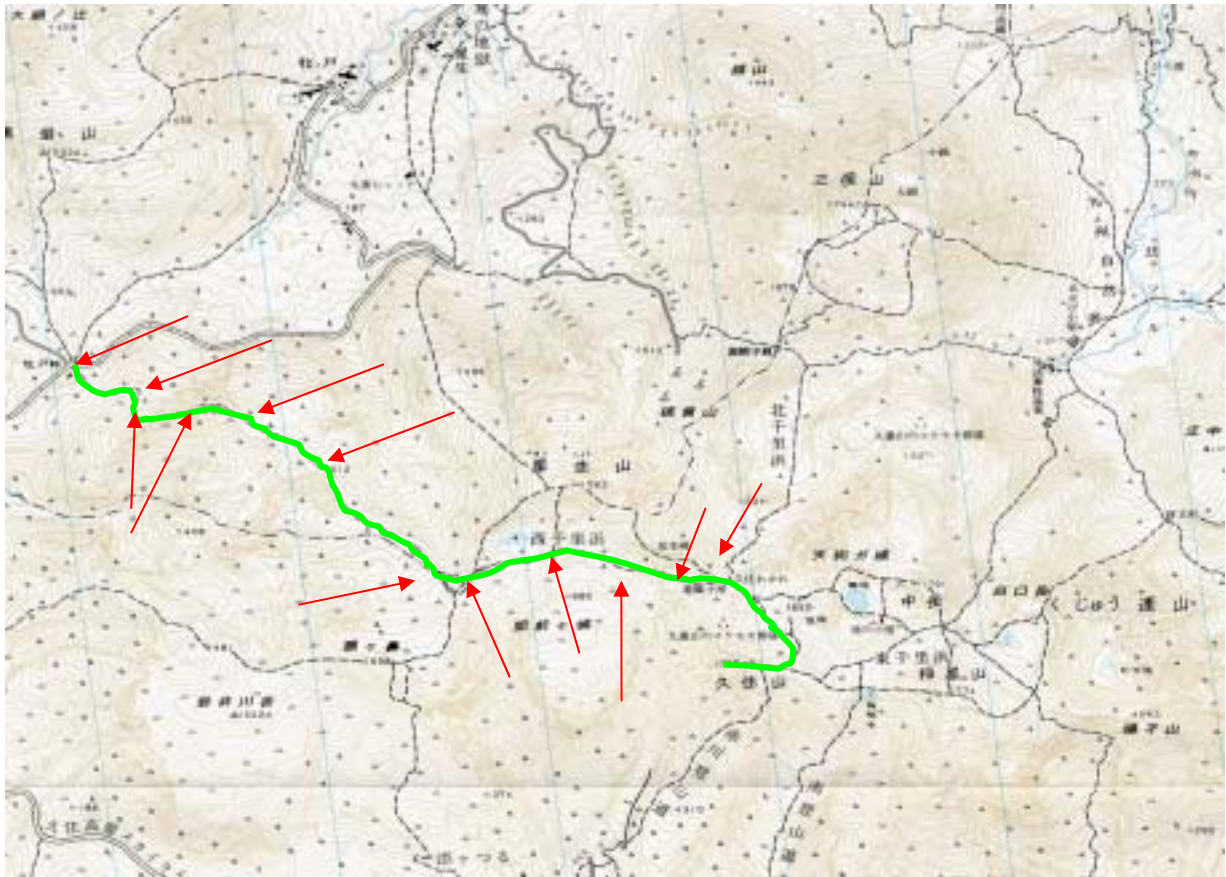


久住山登山 地図 (この地図は、大分県高等学校体育連盟登山部作成のものを利用させていただきました)



久住山山頂付近拡大図 (この地図は、大分県高等学校体育連盟登山部作成のものを利用させていただきました)



コース案内

牧ノ戸峠	トイレ ・ 点呼 ・ 服装、装備点検
～ 15分くらいかけてゆっくり登る。(時々後ろを見させて)～	
あずまや展望所	服装調整 ・ 荷物の片寄り修正 ・ 靴ひも《小休止：水分補給》
～ 10分	
沓掛山展望所	体調観察 ・ 水分補給 【久住山頂・阿蘇5岳：天候が良ければ】
沓掛山山頂越え	山頂を通過するとハシゴ 中央部を通ること【通過したら班毎に集結】
～ 20分～	
カラマツ林南	小休止・登山者集結 水分補給
～ 20分～ (沓掛山を越えた平地)	
1512 沓地点	大休止・登山者集結 水分補給、軽食
～ 25分～	
扇ヶ鼻分岐	帰途と通過方法の指導 {分岐に注意}
～ 15分～	
西千里	途中から山頂が見える。濃霧の時はここまでで退却
～ 10分～	【北側】星生山【正面】星生崎・久住山頂【南側】肥前ヶ城
星生崎	足下嚴重注意・離合の際は山側で待つ
～ 10分で避難小屋	岩の崩落の危険生あり、休まないように通過すること
避難小屋	点呼、水分補給、
～ 4分～	濃霧、降雪のときはここからが危険【下山時に再度集結・点呼】
久住分かれ	6本の分岐 1) 避難小屋方面 2) 星生崎経由星生山
～ 空池分岐まで18分～	3) 北千里経由すがもり越え・法華院
	4) 中岳・御池方面 5) 久住山頂 6) 沢方面
中岳分岐1	
中岳分岐2 (空池分岐)	北中岳・御池方面 南側久住山頂
南登山口分岐	下山時に迷いやすい(今回の遭難口)
～ 山頂まで18分～	昼食場所として最適
	下山時に再集結・人数確認
赤川登山口	
久住山山頂	頂上の南側に少しの窪地がある。ここで人数確認(全員確認後下山)

コース案内に記載の時間は、本校職員7名が登山に要した時間。