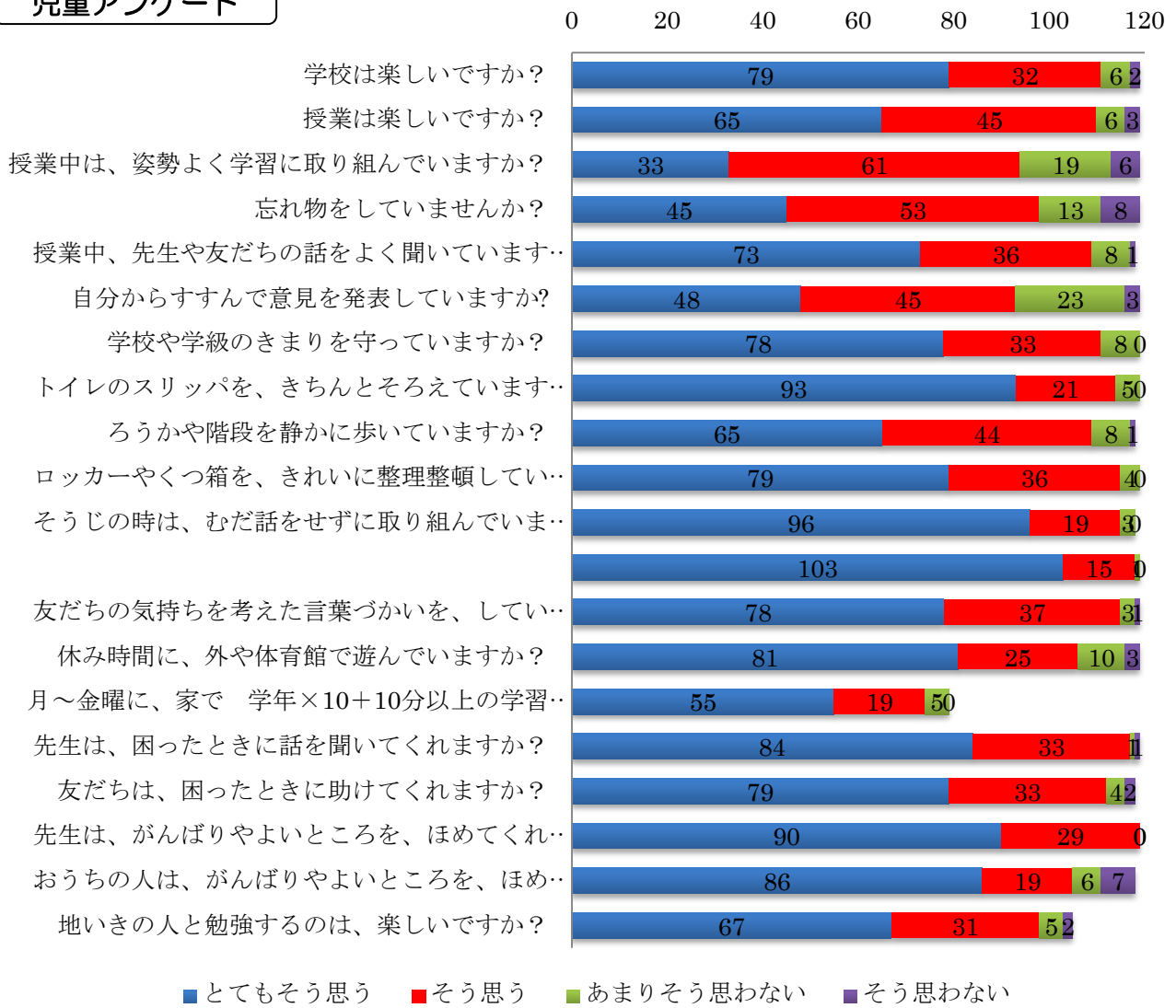
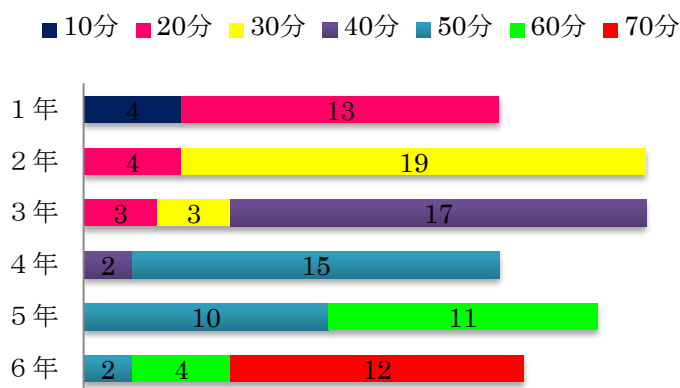


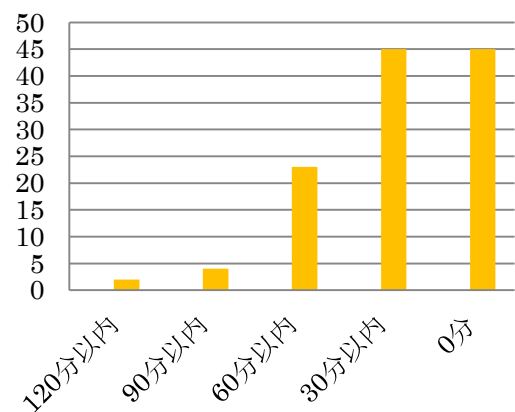
児童アンケート



学習時間



一日のゲーム時間



- ・学校が楽しい、授業が楽しいと感じている児童が 90%をこえている。おおむね学校生活に満足している。
- ・学校のきまりをきちんと守っていると答えた子どもが 90%をこえており、規範意識が高いことがうかがえる。
- ・自分から進んで意見を発表するというのが、若干弱いところが見られる。
- ・授業中の姿勢の評価がやや低い。1学期の学級ごとに取り組んで改善してきているが、継続して指導が必要。