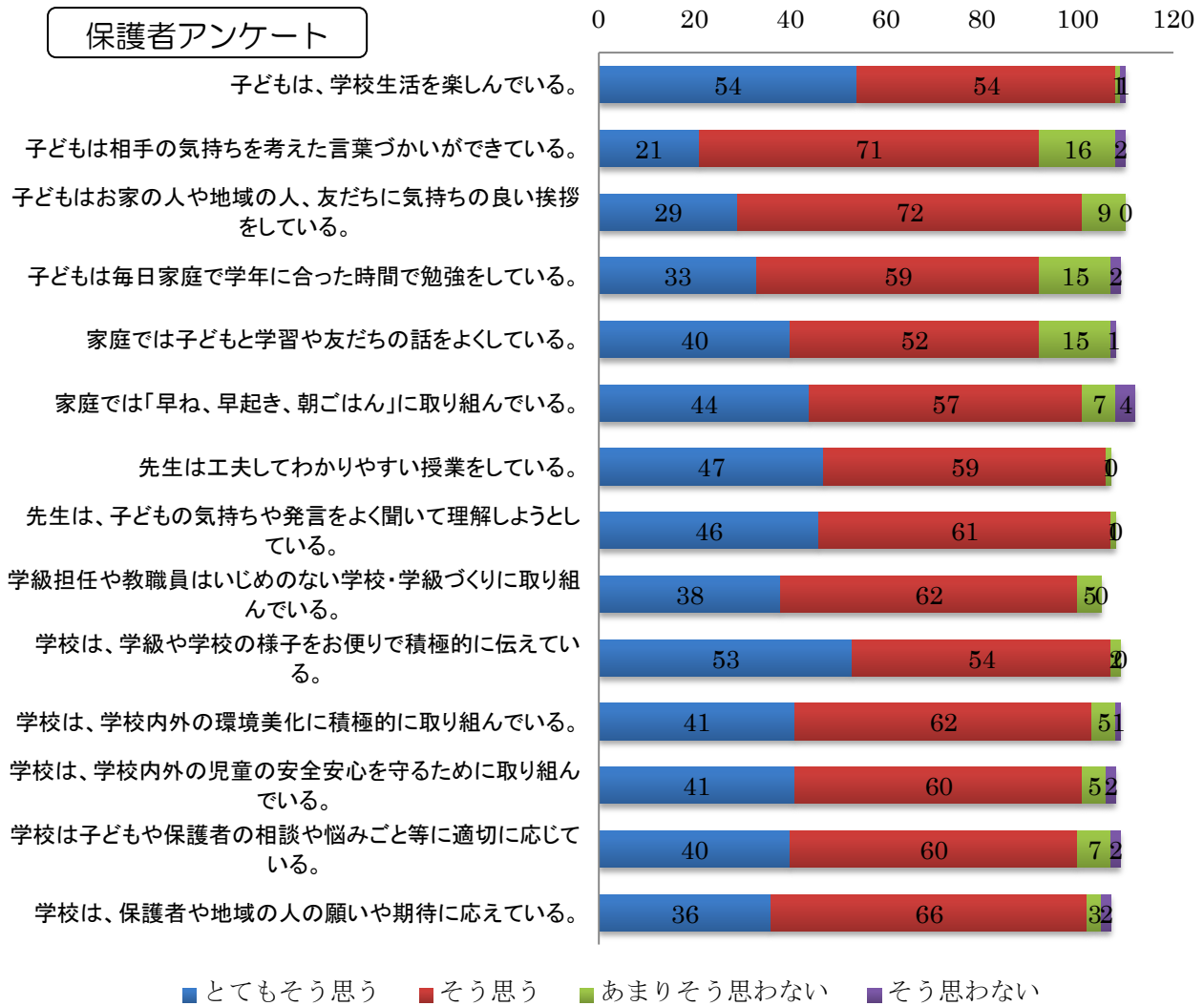
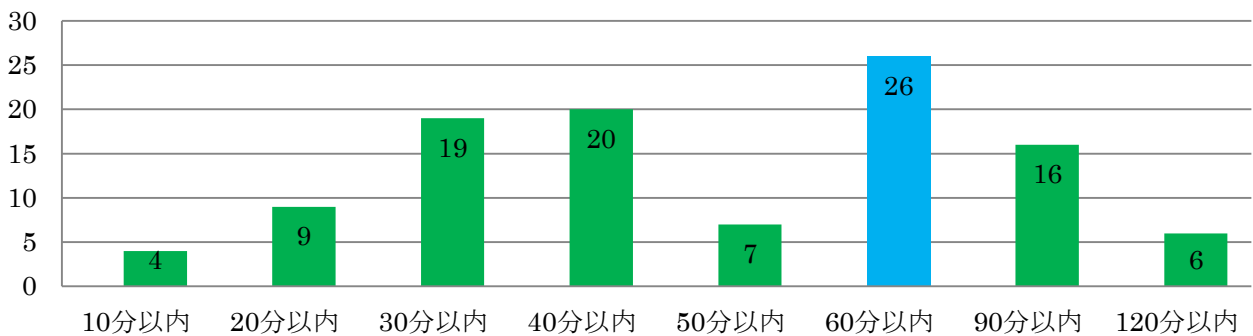


保護者アンケート



月～金の家での学習（宿題を含む）時間



- ・学校生活を楽しんでいるという評価が高く、学校への肯定評価につながっている。
- ・昨年度よりも子どもたちの「あいさつ」へ評価が改善されているので、今後も保護者と連携して取り組んでいくことが大切である。
- ・「保護者の相談や悩み事に等に適切に応じている」という点で、厳しい意見が見られる。日常的な取り組みをさらにすすめていく必要がある。
- ・児童に比べて、「とてもそう思う」の割合が少ないので、学習の様子や行事などの児童のがんばりを保護者へ伝えていく必要がある。（学級通信、学校だより、HPの活用など）